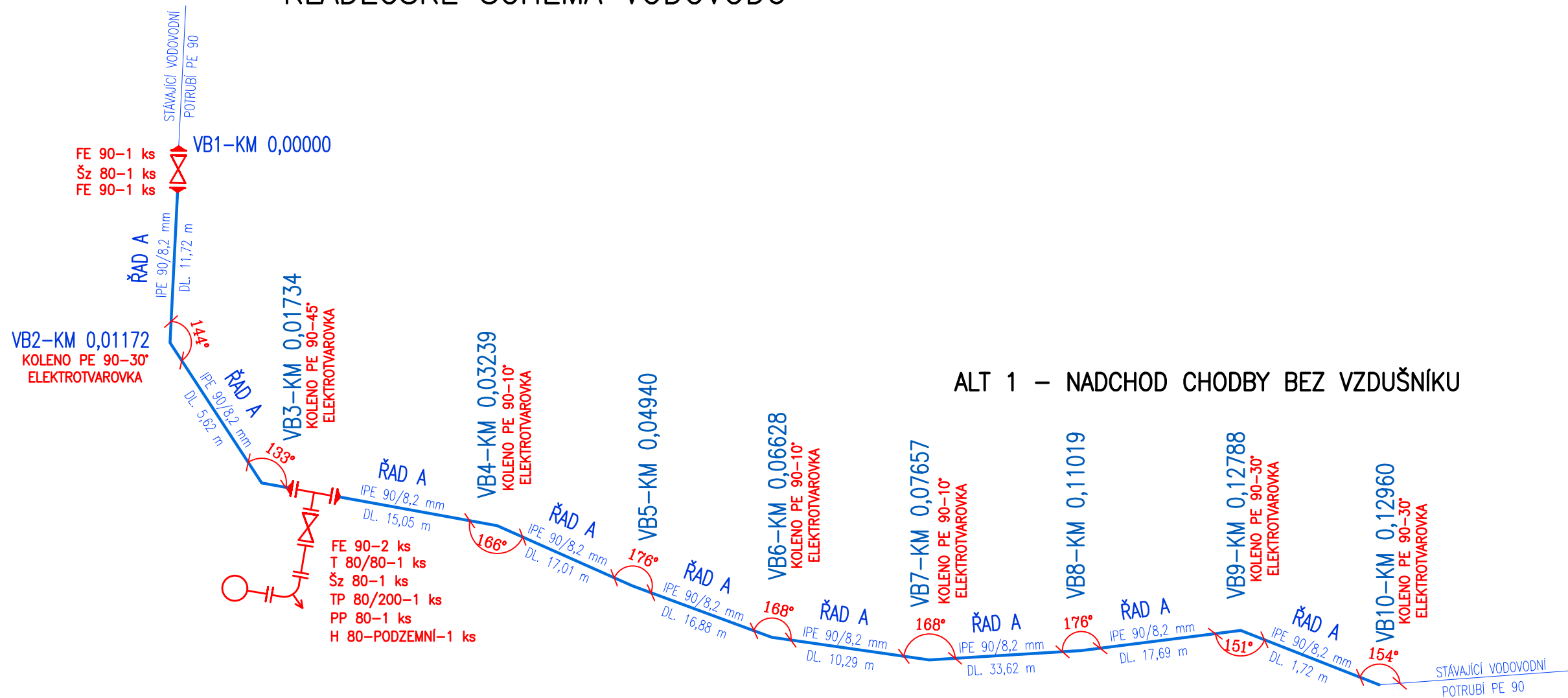
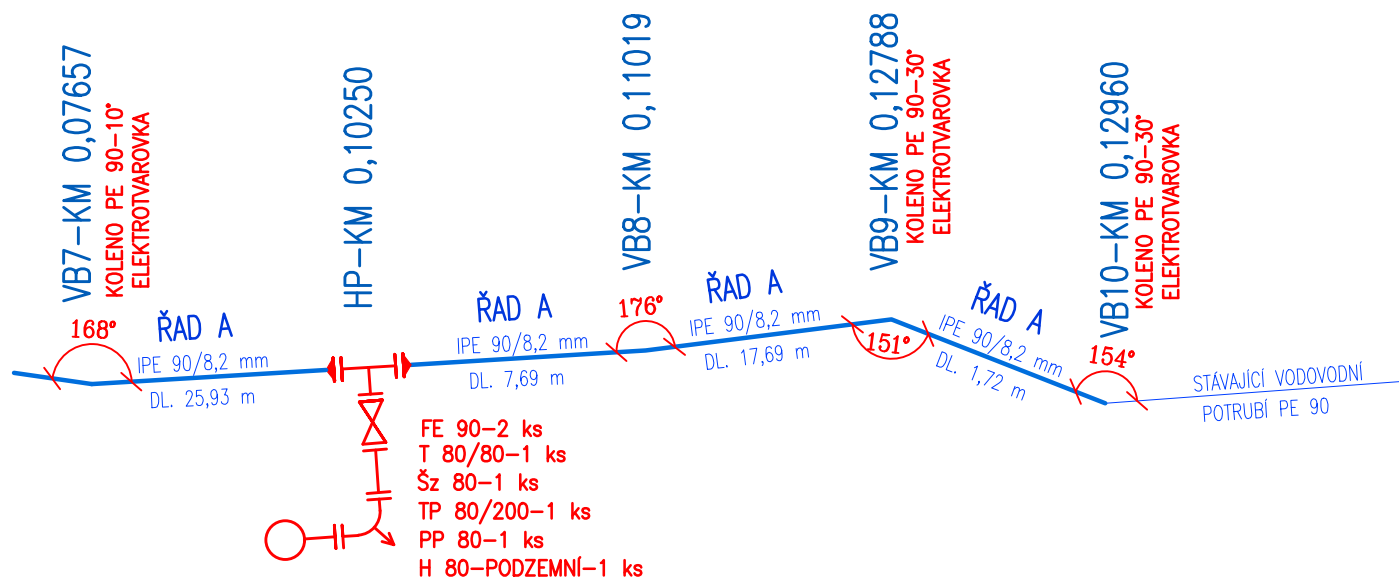


# KLADČSKÉ SCHÉMA VODOVODU



## ALT 2 – PRŮCHOD CHODBOU S VZDUŠNÍKEM



<b>ATELIER SIS</b> SILNÍCH A INŽENÝRSKÝCH STAVEB	Ing. František Stráský - ATELIER S I S, U Malše 20, 370 01 České Budějovice		
	ZODP. PROJEKTANT	Ing. Stráská Martina	
	VYPRACOVAL	Ing. Stráská Martina	
	KONTROLOVAL	Ing. Stráský František	

ING. JANA MÁCHOVÁ VODOHOSPODÁŘSKÁ PROJEKCE	VODOHOSPODÁŘSKÉ STAVEBNÍ OBJEKTY	
	Ing. Jana Máchová - Vodohospodářská projekce Dříteň 276, 373 51 Dříteň	

Kraj:	JIHOČESKÝ	Čís. zakázky:	24001-11/71
Kat. území:	TŘEBONĚ	Čís. akce:	24001
Objednatel:	MĚSTO TŘEBONĚ	Datum:	02/2025
Stavba: STAVEBNÍ ÚPRAVY ULICE VALY V TŘEBONI SO 301 – VODOVOD VČETNĚ PŘÍPOJEK SO 302 – KANALIZACE JEDNOTNÁ VČETNĚ PŘÍPOJEK		Formát:	2xA4
		Měřítko:	
Příloha: KLADČSKÉ SCHÉMA VODOVODU		Stupeň:	PDPS
		Souprava:	
		Část:	Čís. přílohy:
		D2.	4.